

# LA VALEUR AJOUTÉE DE L'ÉDITEUR SCIENTIFIQUE



Entre un texte commandé ou reçu d'un auteur et un texte publié, il y a un travail conséquent réalisé par l'éditeur en termes de :

- ✓ validation
- ✓ relecture
- ✓ corrections
- ✓ enrichissements
- ✓ diffusion

Éditer des **textes scientifiques** (ouvrages et revues papier et numériques) demande de les

- ✓ sélectionner
- ✓ perfectionner
- ✓ mettre en forme
- ✓ valider
- ✓ enrichir

via des échanges réguliers avec les auteurs.



**ENRICHISSEMENT DES TEXTES SCIENTIFIQUES**



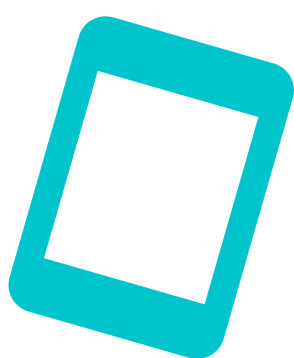
**CONTRÔLE DE QUALITÉ**

Les corrections orthographiques, ainsi que le contrôle des références et citations sont assurés par l'éditeur. Ce **contrôle de qualité**, véritablement indispensable, représente des investissements importants.

La « **certification par des pairs** » (ou « peer review ») qui s'impose pour des publications scientifiques de qualité est une activité lourde et complexe dont la coordination incombe à l'éditeur. Celui-ci sollicite des avis auprès d'autres chercheurs en s'engageant à éviter les conflits d'intérêt. L'éditeur assure un label de qualité et de crédibilité.



**« CERTIFICATION PAR DES PAIRS »**



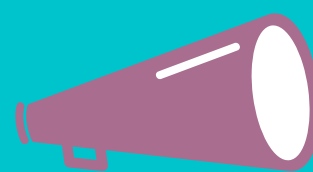
**DIFFUSION NUMÉRIQUE**

L'éditeur assure aussi la diffusion sur des **plateformes digitales à haute valeur ajoutée**. Ceci requiert notamment :

- ✓ Création de **moteurs de recherche performants**
- ✓ **Indexation du contenu** au moyen de mots-clés, de synonymes, etc.,
- ✓ **Etablissement de sommaires,**
- ✓ **Visualisation du contenu sous forme graphique,**
- ✓ Création d'**hyperliens,**
- ✓ Investissements en matière d'**expérience utilisateur.**

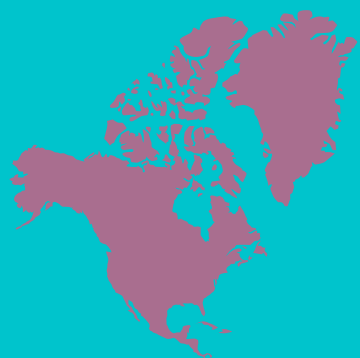
Pour assurer la promotion et la diffusion la plus large possible, des investissements nombreux et variés en termes de :

- ✓ marketing
- ✓ promotion
- ✓ diffusion commerciale des contenus.



**PROMOTION ET COMMERCIALISATION**

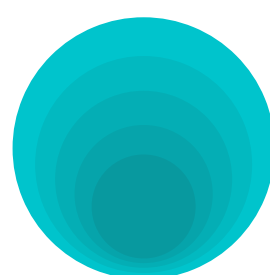
# LA VALEUR AJOUTÉE DE L'ÉDITEUR SCIENTIFIQUE



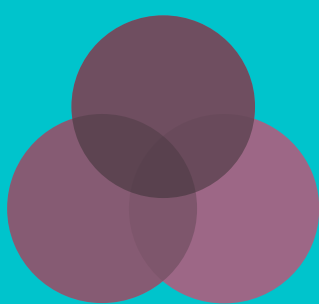
## CIRCULATION DES IDÉES

Éditer des textes scientifiques demande d'**impulser des thèmes nouveaux**, d'accueillir ou de **repérer de jeunes auteurs** et de **participer à la circulation internationale des idées et de la recherche**.

Les éditeurs permettent aux auteurs scientifiques d'**amplifier** et de **rendre tangible leur liberté d'expression** et de recherche scientifique.



## AMPLIFIER



## SÉLECTION

Le rôle de l'éditeur est encore plus important dans un contexte d'excès de l'information : la valeur additionnelle de nombreuses revues se situe au niveau de la **sélection** et de l'**agencement** de l'information débordante.

L'éditeur scientifique participe ainsi :

- ✓ à la **construction des savoirs** et de la connaissance
- ✓ à la **circulation des idées et de la recherche**
- ✓ à la **diffusion d'une pensée pluraliste**.
- ✓ à la **renommée** des chercheurs et auteurs belges



# 46 %

Les éditeurs scientifiques réunis au sein de l'ADEB représentent près de la moitié du chiffre d'affaires de production (papier et numérique) en langue française en Belgique. Il s'agit essentiellement d'éditeurs de sciences humaines et sociales, institutionnels / universitaires ou privés, dont une grande part d'éditeurs juridiques.

**Association des Éditeurs belges**

Plus d'infos ?

[adeb@adeb.be](mailto:adeb@adeb.be) | [www.adeb.be](http://www.adeb.be)

Avec le soutien de la



FÉDÉRATION  
WALLONIE-BRUXELLES